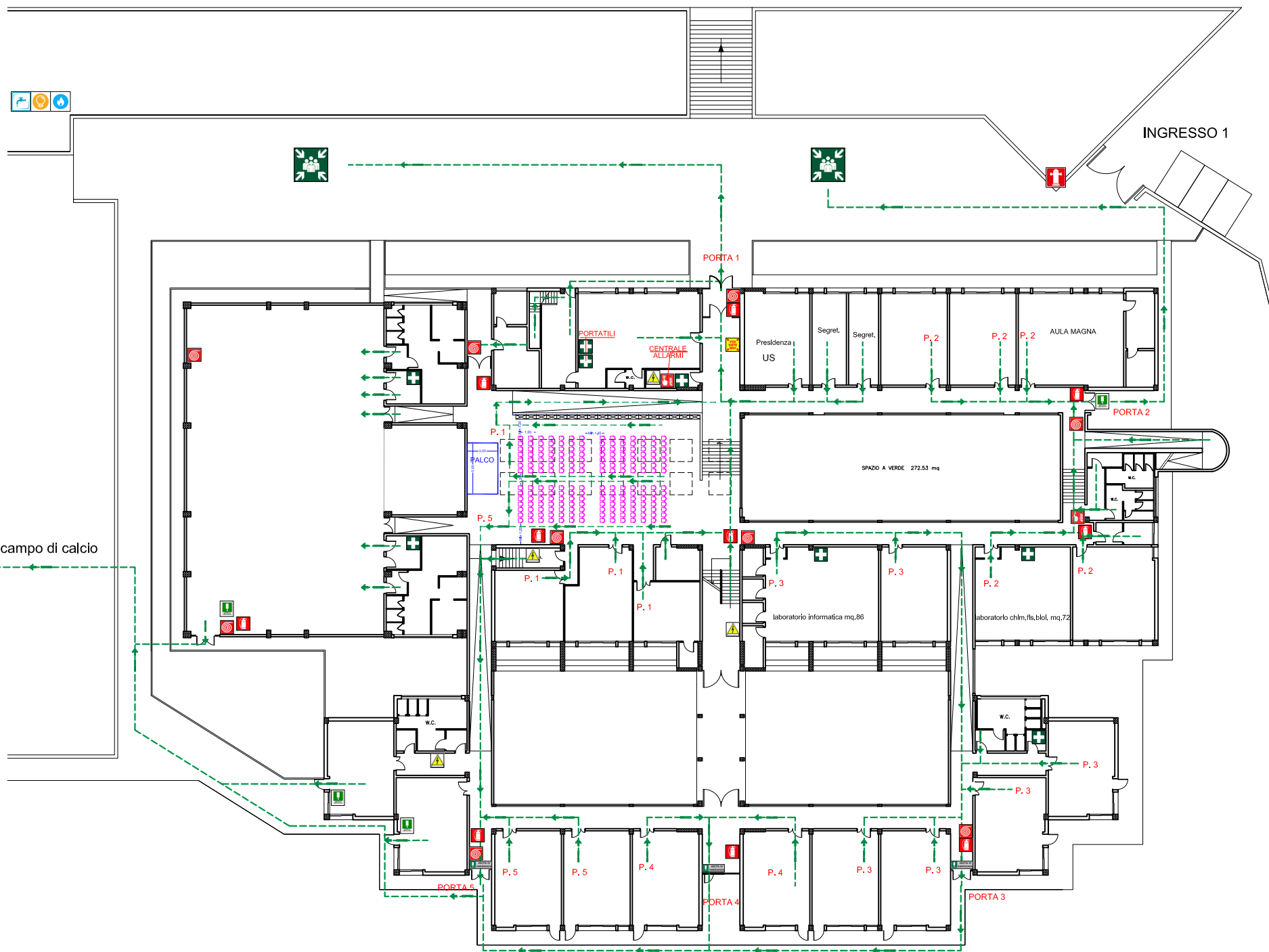


PIANO DI EVACUAZIONE PER CONFERENZE

IIS "G. Fortunato" - Plesso Campus

Via SS 167- 85028 Rionero in V.re (PZ)

PIANO TERRA



INGRESSO 1

INGRESSO 2

SEGNALETICA-LEGENDA

	ACQUA		CASSETTA DI MEDICAZIONE
	ENEL		IDRANTE ESTERNO
	GAS		ESTINTORE
	USCITA DI EMERGENZA		IDRANTE
	VIA DI FUGA		VIETATO FUMARE
	PUNTO DI RACCOLTA		QUADRO ELETTRICO
	USCITA DI EMERGENZA		VOI SIETE QUI

NUMERI DA UTILIZZARE IN CASO DI EMERGENZA

VIGILI DEL FUOCO	115
PRONTO SOCCORSO (AMBULANZA)	118
CARABINIERI	112
POLIZIA DI STATO	113
GUARDIA DI FINANZA	117
GUARDIA FORESTALE	1515
POLIZIA MUNICIPALE	0972/729212
OSPEDALE (Meli)	0972/773111
GUARDIA MEDICA	0972/773960
ENEL (GUASTI)	800900800
ENELGAS (GUASTI)	800900860
ACQUEDOTTO (GUASTI)	800992292

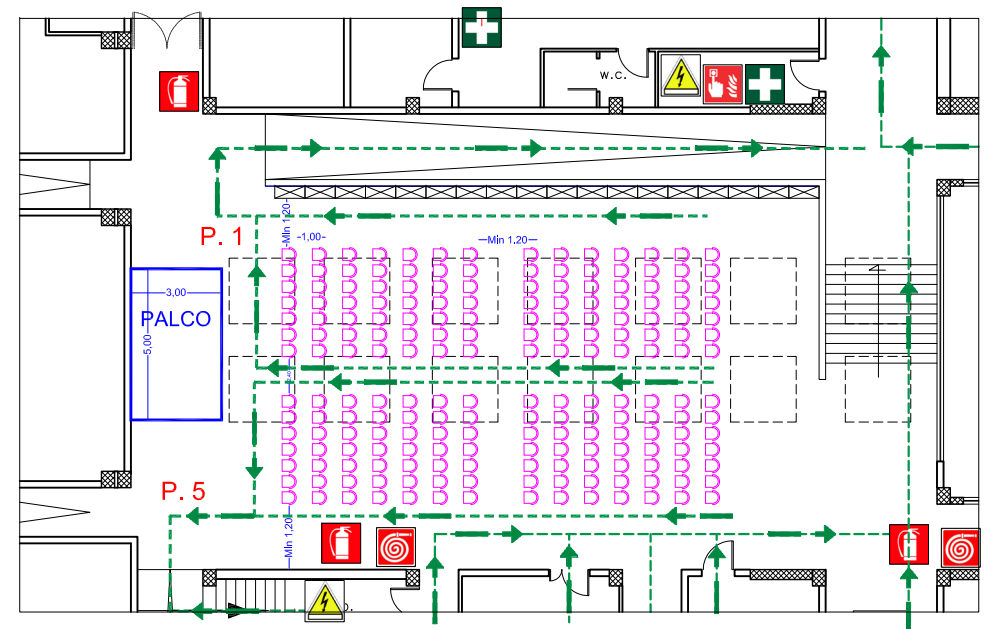
SERVIZIO DI PREVENZIONE E PROTEZIONE (S.P.P.)

DATORE DI LAVORO	Dirigente Scolastico Dott.ssa Antonella RUGGERI
R.S.P.P.	Dott.Ing.PAULO PASTORE
MEDICO COMPETENTE	Dott. Roberto SPICCIARELLI
R.L.S.	Prof. Buonaventura RAMONE

ALLA DIRAMAZIONE DELL'ALLARME

- MANTIENI LA CALMA
- INTERROMPI IMMEDIATAMENTE OGNI ATTIVITA'
- NON PREOCCUPARTI DI ABITI O ALTRO
- NON SPINGERE, NON GRIDARE, NON CORRERE
- SEGUI LE VIE DI FUGA INDICATE
- RAGGIUNGI LA ZONA DI RACCOLTA ASSEGNATA
- NON TORNARE INDIETRO PER NESSUN MOTIVO

INGRANDIMENTO



verso campo di calcio